

Rehabmodul AB Snabbguide

© Rehabmodul AB: 01/2008 Enspännargatan 10 • 165 57 Hässelby • Tel: 08-583 588 90 • www.rehabmodul.se

Madentec

Magic Cursor

Brukarstöd: support@rehabmodul.se

Madentec Magic Cursor 2000

Version 2.3

- *Magic Cursor 2000, version 2.3 är helt kompatibel med Windows 2000/XP/Vista.*
- *30 dagars demolicens startar automatiskt vid installation. Den kan inte repeteras för en ny period.*
- *Magic Cursor 2000 levereras på en CD.*
- *Magic Cursor 2000 version 2.3 ersätter version 2.2, som härmed utgått.*

Systemkrav

- PC med Windows 2000 / XP / Vista
- Minst 10 MB ledigt på hårddisken
- Minst 128 MB RAM

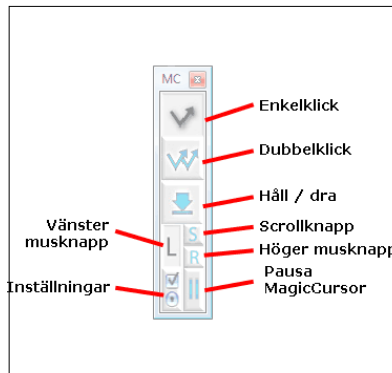
Produktfakta

- För de användare som kan peka med en datormus eller en musersättare som t ex Tracker Pro, m fl, men som inte kan eller har svårt att klicka med musknapparna.
- Programmet utför automatiskt önskad typ av musklick (vänsterklick, högerklick mm) efter en viss inställbar tid när brukaren pekar på något med markören.

Funktioner - se bild till höger!

Flytande verktygspalett

- Från verktygspaletten kan man enkelt välja önskad typ av musklick (eller pausa automatiskt musklick tillfälligt).
- Verktygspaletten finns i 3 storlekar för att passa olika skärmplosningar och ergonomiska krav.
- Verktygspaletten ligger normalt alltid överst ovanpå alla andra fönster för att vara lätt tillgänglig, men kan stängas av.
- Det är också möjligt att minimera verktygspaletten till aktivitetsfältet.



Meny i aktivitetsfältet

- Om verktygspaletten är minimerad till aktivitetsfältet visas en symbol i verktygsfältet. Genom att peka på den visas en meny där det går att välja en annan funktion.

Flera användarlägen

- MagicCursor har flera användarlägen för att passa olika typer av användare. För avancerade användare finns "gester", som gör det möjligt att välja musfunktion genom att röra på musen.

Scrollfunktion

- Ger tillgång till IntelliPoint 's mittenknapp scroll-funktion, vilket gör det möjligt att bläddra i flersidiga dokument med bara ett klick.

Omvänd muspil

- I Windows, om muspilen flyttas till högra eller nedre sidan av skärmen syns inte pilen längre. Denna funktion gör att pilen alltid syns.

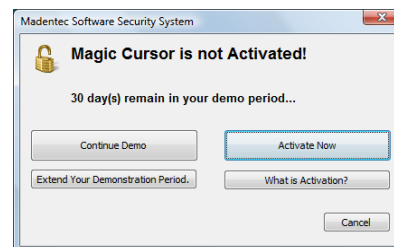
Installation

Magic Cursor är en standard Windows tillämpning och är enkel att installera.

- Om problem uppstår vid installationen - kontakta support@rehabmodul.se eller techsup@madentec.com (engelska)
- Lägg CD 'n i CD spelaren. Om inte installationsprogrammet startar automatiskt, dubbel-klicka på filen "SplashLoad_MC.exe"
- Välj "Install Magic Cursor" och följ sedan anvisningarna på skärmen. För mer info se den fullständiga användarhandledningen.

Demo / Aktivera licensen

Så länge licensen inte har aktiverats (registrerats) visas följande fönster när programmet startas.



- Du kan starta programmet i Demo-läget (i 30-dagar från installation) genom att klicka på "Continue Demo".
- För att aktivera licensen, klicka på knappen märkt "Activate Now".

Observera att aktiveringen sker via Internet.

- **OBS!** För att aktivera på en dator med Windows Vista, se "Viktig information angående Windows Vista" i nästa spalt!
- Du ombeds nu skriva in serienummer (Product Code). Koden består av 16 tecken och finns på fodralets baksida - övre högra hörnet.
- Om ingen internetanslutning finns tillgänglig - följ anvisningarna i fönstret som visas för att aktivera programmet via en annan internetansluten dator.

Avaktivera

Du använder funktionen Avaktivera (Deactivating) för att använda samma serienummer (Product Code) för att göra en ominstallation. För att avaktivera:

- Starta programmet och klicka sedan på meny rubriken märkt "Activation".
- Välj avaktivera - "Deactivation"!
- Du kan nu använda samma serienummer på en annan dator. Men inte på flera datorer samtidigt - bara en dator i taget!

Avinstallation

OBSERVERA!

Glöm inte att avaktivera före avinstallation!

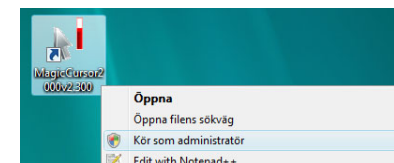
- För att avinstallera Magic Cursor 2000 ska du använda kontrollpanelens **Lägg till/ta bort program.**
- Avinstallationen är helt automatisk.

Viktig information angående Windows Vista

För att kunna aktivera Magic Cursor i Windows Vista måste programmet startas med administratörs-privilegier.

För att göra detta, gör följande:

1. **Höger-klicka** på MagicCursor ikonen (finns på skrivbordet samt även i Startmenyn efter att programmet installerats).
2. I menyn som visas, välj "**Kör som administratör**" (se bild nedan).



OBSERVERA! Magic Cursor behöver endast startas med administratörs-privilegier när programmets licens ska aktiveras. Vid vanlig användning bör inte programmet startas med administratörs-privilegier.

Dokumentation

De kompletta användarhandledningarna finns på CD 'n (/User Guides) och kan också laddas ner från tillverkarens hemsida,

Se även www.rehabmodul.se

Generella licensvillkor

Dataprogram i detta avtal tillhandahålls som en icke-exklusiv nyttjandelicens för "Programmet".

Tillverkaren bibehåller ägarerätten och all intellektuell egendom i det levererade "Programmet". "Programmet", som täcks av denna licens för användas på följande villkor:

Du får:

- använda en kopia av det bifogade "Programmet" på en dator i taget för ditt privata bruk eller för ditt arbete.

Du får inte:

- använda "Programmet" i nätverk, utan bara i en dator i taget.
- göra kopior av dokumentation, programmedia eller installerat program, utom för arkivändamål. Kopior för arkivändamål måste inkludera alla copyrighttilligheter och andra notiser som är inkluderade i originalkopian av "Programmet".
- låna, hyra, underlicensiera, tillhandahålla "Programmet" till tredje man el. på annat sätt överföra "Programmet" / dokumentationen.
- ändra, modifiera, anpassa "Programmet" eller dokumentationen, inklusive, men inte begränsat till, översättning, dekompilering, disassemblering eller reverse engineering och inte heller ge din tillåtelse till sådant till någon annan person.

Denna licens och dina rättigheter för "Programmet" upphör automatiskt om du inte följer villkoren i "Generella licens-villkor" för produkter sålda av Rehabmodul AB". Vid upphörande, måste du förstöra all dokumentation och programmedia. Detta avtal ska bedömas enligt svensk lag.

Begränsad garanti för ersättningsleverans

- Om det upptäcks att fysiska felaktigheter finns i programmediet i vilket detta program distribueras, erbjuds ersättningsleverans utan kostnad, under förutsättning att produkten returneras med angivande av köptillfället och att detta sker inom 1 år från köptillfället.
- Alla underförstådda garantier för programmediet och bruksanvisningar, inklusive garantier för marknadstillgänglighet och lämplighet för ett särskilt ändamål, är begränsat till högst 1 år från det att det ursprungliga köpet gjordes av produkten.
- Även fast Rehabmodul AB har testat programvaran, lämnas inga garantier eller utfästelser, varken uttalade eller underförstådda, för dess kvalitet, prestanda, marknadstillgänglighet eller lämplighet för ett visst ändamål. Av denna orsak, försäljes denna programvara "som-det-är" och köparen har att ansvara för prestanda och kvalitet i samband med användningen.
- I inget fall kan Rehabmodul AB ansvara för direkta, indirekta, speciella, oväntade eller efterföljande skador, som resultat av felaktighet i programvaran eller dess dokumentation, även om underrättelse gjorts, att möjlighet till sådan skada föreligger.
- Särskilt är att Rehabmodul AB inte har ansvar för andra program som används med detta program.
- Garantier, utfästelser -enligt ovan angivna - gäller före alla andra, muntliga eller skriftliga, uttalade eller underförstådda.

REHABMODUL AB